



**HYDRICEO**

NATURAL WATER



**ADOUCCISSEURS  
AVEC OU SANS ÉLECTRICITÉ**



# HYDRICEO

AVEC OU SANS ÉLECTRICITÉ

## DIMENSIONS

8 LITRES

420 X 244 X 555 mm

21 LITRES

420 x 244 x 1088 mm

L'adoucisseur d'eau HYDRICEO a été conçu pour répondre aux exigences de la situation actuelle, de plus, il est compact avec un design moderne qui s'adapte à l'ensemble des intérieurs.

L'avantage principal de cet adoucisseur est son fonctionnement AVEC OU SANS ÉLECTRICITÉ. Il produira selon vos besoins continuellement de l'eau douce tout en faisant des économies.

HYDRICEO, c'est aussi un plus, en effet, il dispose d'un système entièrement automatique pour votre confort : un mode de régénération multiple, volumétrique et chronométrique.



KTW W270



## TOUJOURS PLUS DE FACILITÉ

L'écran frontal avec ses touches à haute sensibilité offre une excellente visibilité et est très pratique pour le réglage de votre adoucisseur sans électricité.

- Système entièrement automatique
- Touches à haute sensibilité
- Couvercle mobile

## INCIDENCE DU CALCAIRE

Sur le rendement de vos équipements.

### Épaisseur du calcaire en mm

0,4	0,8	1,6	3,2	4,8	6,4	9,6	12,4	16	19
-----	-----	-----	-----	-----	-----	-----	------	----	----

### Perte de rendement en %

4%	7%	11%	18%	27%	28%	48%	60%	74%	90%
----	----	-----	-----	-----	-----	-----	-----	-----	-----



## FONCTIONNEMENT

Le traitement de l'eau consiste à remplacer les ions calcium et magnésium responsables de la formation de calcaire par des ions sodium. Cette opération est appelée «échange ionique» et est réalisée à l'aide de résine chargée en ions sodium. La résine se présente sous forme de billes poreuses de 0,2 à 0,3 mm de diamètre. Lorsque de l'eau dure contenant des ions calcium et magnésium est mise en contact avec la résine, ces derniers se fixent sur la résine, prenant la place des ions sodium. Les ions sodium sont alors libérés dans l'eau, remplaçant les ions calcium et magnésium.

Lorsque la résine est saturée et qu'elle ne peut plus échanger d'ions, la régénération est nécessaire. Elle se fait automatiquement par la vanne de contrôle.



# AVANTAGES

HYDRICEO repose sur une technologie de pointe permettant une installation simple, rapide avec seulement un raccordement à l'eau.

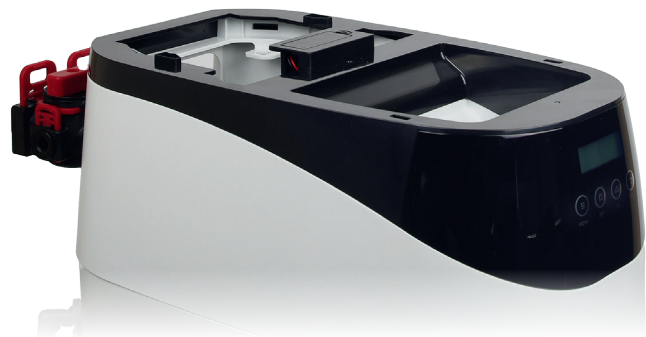
HYDRICEO ses adoucisseurs sont la solution pour chaque foyer, pour celles et ceux qui veulent allier les bienfaits de la simplicité d'avoir une eau douce, sans avoir les contraintes électriques

HYDRICEO par son système exclusif fait que pour régénérer ses résines, il consommera 60 % de sels et 45 % d'eau en moins, qu'un adoucisseur classique.

HYDRICEO est fait pour faire des économies.

HYDRICEO est conçu pour une utilisation domestique et réponds aux différents besoins et contraintes de chacun.

HYDRICEO ce qui incombe à l'utilisateur est tout simplement en faire le chargement de sels soit en pastilles ou en blocs.



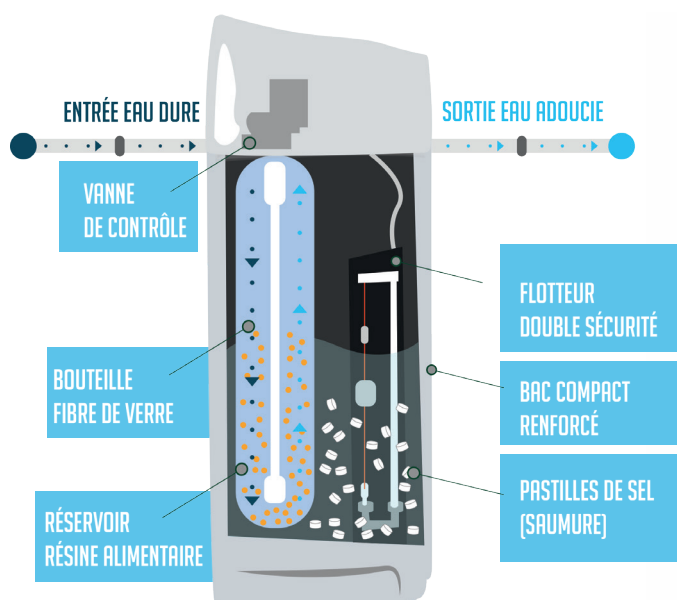
HYDRICEO est un système révolutionnaire qui repose sur une technologie avancée pour offrir un système dont l'électricité est superflue ce qui permet de faire des économies chaque jour.

HYDRICEO possède, les attestations de conformité sanitaire (ACS) ce qui garantit une eau propre à la consommation pour tous.

HYDRICEO est complet, il peut se placer partout, aucune prise n'est nécessaire, seul l'arrivée d'eau et une évacuation sont nécessaires.

Cet adoucisseur AVEC OU SANS ÉLECTRICITÉ trouvera donc sa place dans votre cuisine, sous l'évier, la salle de bain, la buanderie, le garage, etc.

Modèle	HYDRICEO 8L	HYDRICEO 21 L	
Système de contrôle	Électronique		
Type de régénération	Contre-courant		
Mode de régénération	Compteur immédiat, compteur différé, jour prioritaire, vacances		
Capacité échange	(À une dose de sel de 48 g / L)	26° THm <sup>3</sup>	58° THm <sup>3</sup>
	(À une dose de sel de 96 g / L)	38° THm <sup>3</sup>	92° THm <sup>3</sup>
	(À une dose de 192 g / L de sel)	46° THm <sup>3</sup>	125° THm <sup>3</sup>
Taille du réservoir	08x15	08x35	
Quantité de résine	8 L	21 L	
Capacité de stockage de sel	15 kg	46 kg	
Eau utilisée par régénération (à 96 g / L de dosage de sel)	31 L	84 L	
Connexions de plomberie	Raccords 3/4" coudés		
Température de l'eau	4 ~ 43 °C		
Pression de service	2 à 8,6 bar		



**VOTRE DISTRIBUTEUR AGRÉÉ**

© **Tous droits réservés - Hydriceo - 2023**

Propriété exclusive SAS Rodriguez, toute reproduction, partielle ou totale, de la présente publication est interdite sans autorisation de l'auteur.  
Imprimé par une Imprimerie certifiée PEFC, IMPRIM'VERT, ISO 9001 ET ISO 14001 sur du papier PEFC avec des encres à base végétale.

*Ne pas jeter sur la voie publique.*

